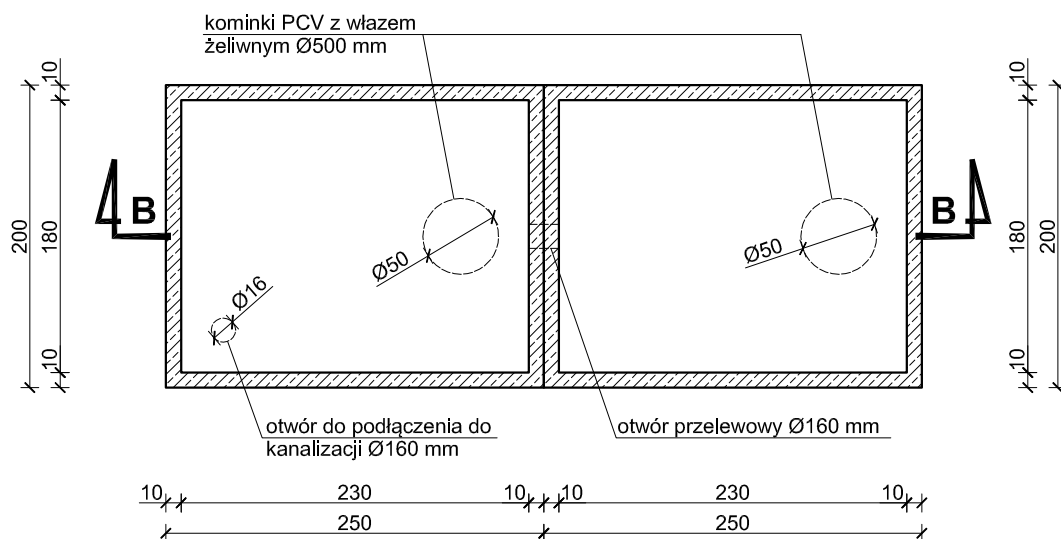
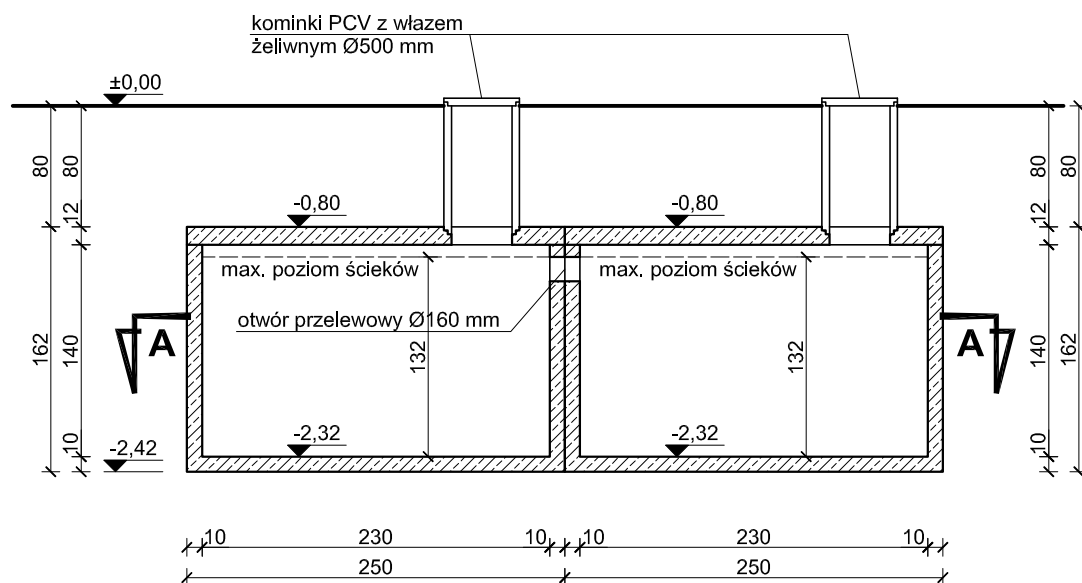


ZBIORNIK NA ŚCIEKI O POJEMNOŚCI 10,00 m³

PRZEKRÓJ A-A




PRZEKRÓJ B-B



Zbiorniki żelbetowe, monolityczne wykonane z betonu min. klasy B20 z dodatkiem środka wodoszczelnego i stali A-III o pojemności 5,00 m³ każdy.

Płyty wierzchnie zbiorników, wzmocnione, podwójnie zbrojone połączone ze zbiornikami za pomocą kleju montażowego.

 STĘPIEŃ	BIURO PROJEKTOWE STĘPIEŃ S.C. ul. Sobieskiego 1, 26-300 Opoczno tel. 044 755 53 01, 0 605 227 473, 0 693 469 398, e-mail: biuro@stepien.net.pl, www.stepien.net.pl		
	NAZWA OBIEKTU, ADRES, NR DZIAŁKI ZBIORNIK NA ŚCIEKI O POJ. 10,00 m³ JAWOR KOLONIA, DZ. NR 233, GM. MNISZKÓW		SKALA 1:50
	PROJEKTANT	mgr inż. Łukasz Stępień	LOD/0746/POOK/07- konstr.-bud.
	ASYSTENT	mgr inż. Anna Skowron	---
DATA LUTY 2010	TYTUŁ RYSUNKU PRZEKRÓJ PIONOWY I POZIOMY ZBIORNIKA	NR RYS. K-1	